

# 积层贴片陶瓷片式电容器

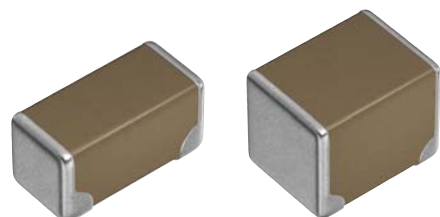
一般等级、树脂电极品（低电阻型）

## CNC系列

CNC5 3216 [1206 inch]

CNC6 3225 [1210 inch]

\* 表示尺寸代码。JIS[EIA]



## 使用注意事项

在使用本产品前，请务必随附采购规格书。

## 安全注意事项

使用本产品时，请注意安全事项。

### 注意

1. 本产品目录中记载的产品是指在通用标准用途意义上使用于一般电子设备（AV 设备，通信设备，家电产品，娱乐设备，计算机设备，个人设备，办公设备，计测设备，工业机器人），并且该一般电子设备要在通常的操作和使用方法下使用。

对于需要高度安全性和可靠性的，或者设备的故障，误动作，运转不良可能会给人的生命，身体及财产等造成损害，以及有可能产生莫大社会影响的以下用途（以下称‘特定用途’）中的适用性，性能发挥，品质，本公司不予保证。

客户预定在本产品目录的范围，条件之外，或者在特定用途中使用，请事先咨询本公司相关部门。本公司会配合客户需求，一起协商不同于本产品目录中所记载的使用用途。

- |                            |                    |
|----------------------------|--------------------|
| (1) 航空，航天设备                | (8) 公共性的高度信息处理设备   |
| (2) 运输设备（汽车，电车，船舶等）        | (9) 军用设备           |
| (3) 医疗设备（除《药事法》分类中的Ⅰ、Ⅱ级以外） | (10) 电热用品，燃烧设备     |
| (4) 发电控制设备                 | (11) 防灾防盗设备        |
| (5) 核动力相关设备                | (12) 各种安全装置        |
| (6) 海底设备                   | (13) 其他被认定为特定用途的用途 |
| (7) 交通工具控制设备               |                    |

此外，对使用本产品目录中所记载产品的设备进行设计时，请确保符合该设备的使用用途及状态的保护回路和装置，并设置备用回路等。

2. 本产品目录中记载的产品因改良及其他原因可能在不经预告的情况下进行变更或停止供应。
3. 关于本产品目录中记载的产品，本公司备有记载了各产品的规格及安全注意事项的“交货规格书”。在选用产品时，建议签定交货规格书。
4. 在出口本产品目录中记载的产品时，有时会被归为“外汇及外贸管理法”中规定的管制货物等。在这种情况下，需要有依据该法规定的出口许可。
5. 关于本产品目录的内容，未经本公司许可不得擅自转载或复制。
6. 因使用本产品目录中记载的产品而发生涉及本公司或第三者的知识产权及其他权利的问题时，本公司对此将不承担责任。并且，本公司不对该等权利的实施权办理许可。
7. 本产品目录适用于从本公司或本公司的正规代理商购买的产品。从其他第三者购买的产品不在适用范围之内。

注意：伴随网站的更新，由于系统限制的原因以及统一产品目录型号的需要，从2013年1月开始，TDK将在产品目录中使用新型号。新目录型号将在以后所有根据产品目录订货时使用，但不适用于OEM订购。目录型号的最后5位数与产品标签上的交货型号（内部控制编号）不同，请注意。详细信息请联系当地TDK销售代表。

（例）

产品目录发行日期	目录型号	交货型号（交货标签上的标识）
2012年12月以前	C1608C0G1E103J(080AA)	C1608C0G1E103JT000N
2013年1月及以后	C1608C0G1E103J080AA	C1608C0G1E103JT000N

# CNC 系列

## 树脂电极品（低电阻型）



Type: CNC5/3216 [1206 inch], CNC6/3225 [1210 inch]

### 系列概要

TDK积层陶瓷贴片电容低阻抗型树脂电极品的一般等级CNC系列品，是在端子电极中加入了具有导电性树脂层的产品。与之前端子电极处都包裹了树脂层的旧型号C系列不同，新树脂品只在元件的基板焊接面侧覆盖了导电性树脂层，因为树脂覆盖面积减少，可降低电阻。

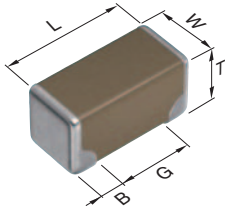
### 特点

- 元件的基板焊接面侧覆盖了导电性树脂层，树脂覆盖面积减少，可降低电阻。

### 应用

- 电池线用安全设计
- 工程内基板弯曲对策品

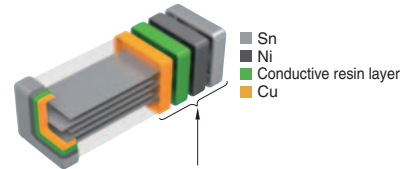
### 形状与尺寸



L	主体长度
W	主体宽度
T	主体高度
B	端子宽度
G	端子间距

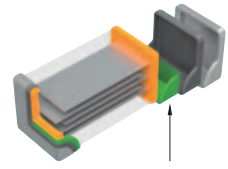
### 电极结构图

树脂电极品（以往款式）



端子电极由包含导电性树脂层在内的4层组成。

树脂电极品（低电阻型）



新树脂电容只在基板焊接面侧覆盖了导电性树脂层。

Dimensions in mm

Type	L	W	T	B	G
CNC5	3.20+0.30,-0.20	1.60+0.30,-0.20	1.60+0.30,-0.20	0.30 min.	1.00 min.
CNC6	3.20±0.30	2.50±0.30	2.50±0.30	0.50 min.	—

\* 尺寸公差是代表价值。

## ■ 目录型号的识别法

<b>CNC</b>	<b>6</b>	<b>P</b>	<b>1</b>	<b>X7R</b>	<b>1E</b>	<b>226</b>	<b>M</b>	<b>250</b>	<b>A</b>	<b>E</b>
(1)	(2)	(3)	(4)	(5)	(6)	(7)	(8)	(9)	(10)	(11)

### (1) 系列名称

### (2) 尺寸 L x W (mm)

尺寸代码	EIA	长度	宽度	端子宽度
5	CC1206	3.20	1.60	0.30
6	CC1210	3.20	2.50	0.50

### (3) 厚度代码

代码	产品厚度
L	1.60mm
P	2.50mm

### (4) 寿命试验的电压条件

代码	条件
1	1 x R.V.

### (5) 温度特性

温度特性	电容变化率	温度范围
X7R	±15%	-55 to +125°C

### (6) 额定电压 (DC)

代码	电压 (DC)
2A	100V
1N	75V
1H	50V
1E	25V
1C	16V

### (7) 标称电容 (pF)

电容量以 pF (微微法拉) 为单位, 并用三个文字表示。最初两个文字表示电容的第一位和第二位有效数字。第三个文字表示接在有效数字后的零的个数。含有小数点时用 R 表示。

(例) 0R5 = 0.5pF  
 101 = 100pF  
 225 = 2,200,000pF = 2.2μF

### (8) 电容容差

代码	容差
K	±10%
M	±20%

### (9) 厚度

代码	产品厚度
160	1.60mm
250	2.50mm

### (10) 包装形式

代码	形式
A	178mm 卷筒、4mm 间距

### (11) 特殊指定代码

代码	内容
E	树脂电极品

## 电容范围图

CNC5/3216 [1206 inch]

电容		X7R			
(pF)	代码	1N (75V)	1H (50V)	1E (25V)	1C (16V)
2,200,000	225				
4,700,000	475				
10,000,000	106				

标准厚度 1.60mm

■关于产品厚度，静电容量公差等详细信息，请参考下面的静电容量范围表。

## 电容范围图

CNC6/3225 [1210 inch]

电容		X7R		
(pF)	代码	2A (100V)	1H (50V)	1E (25V)
4,700,000	475			
10,000,000	106			
22,000,000	226			

标准厚度 2.50mm

■关于产品厚度，静电容量公差等详细信息，请参考下面的静电容量范围表。

## 电容范围表

温度特性: X7R (-55 to +125°C、±15%)

电容	尺寸	厚度 (mm)	电容容差	目录型号				
				额定电压 Edc: 100V	额定电压 Edc: 75V	额定电压 Edc: 50V	额定电压 Edc: 25V	额定电压 Edc: 16V
2.2μF	3216	1.60+0.30,-0.20	±10%		<a href="#">CNC5L1X7R1N225K160AE</a>	<a href="#">CNC5L1X7R1H225K160AE</a>		
	3216	1.60+0.30,-0.20	±10%			<a href="#">CNC5L1X7R1H475K160AE</a>		
4.7μF	3225	2.50±0.30	±10%	<a href="#">CNC6P1X7R2A475K250AE</a>		<a href="#">CNC6P1X7R1H475K250AE</a>		
	3216	1.60+0.30,-0.20	±10%			<a href="#">CNC5L1X7R1E106K160AE</a>	<a href="#">CNC5L1X7R1C106K160AE</a>	
10μF	3225	2.50±0.20	±10%			<a href="#">CNC6P1X7R1H106K250AE</a>		
	3225	2.50±0.30	±20%			<a href="#">CNC6P1X7R1E226M250AE</a>		

单击目录产品型号，可查看产品详细信息。