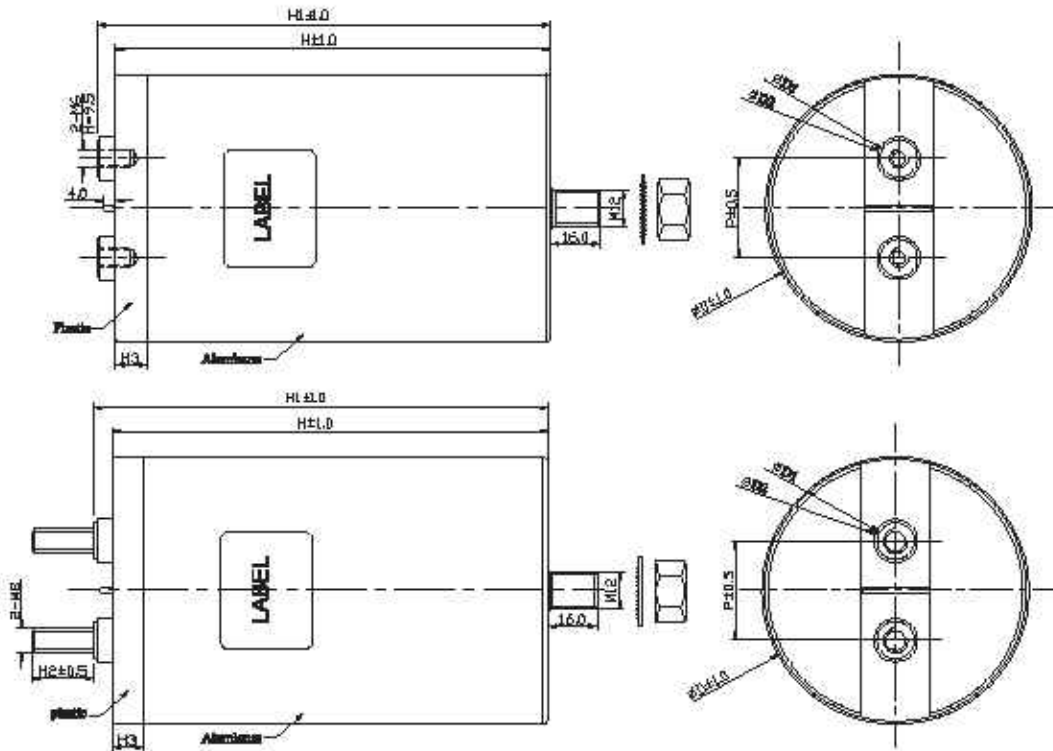


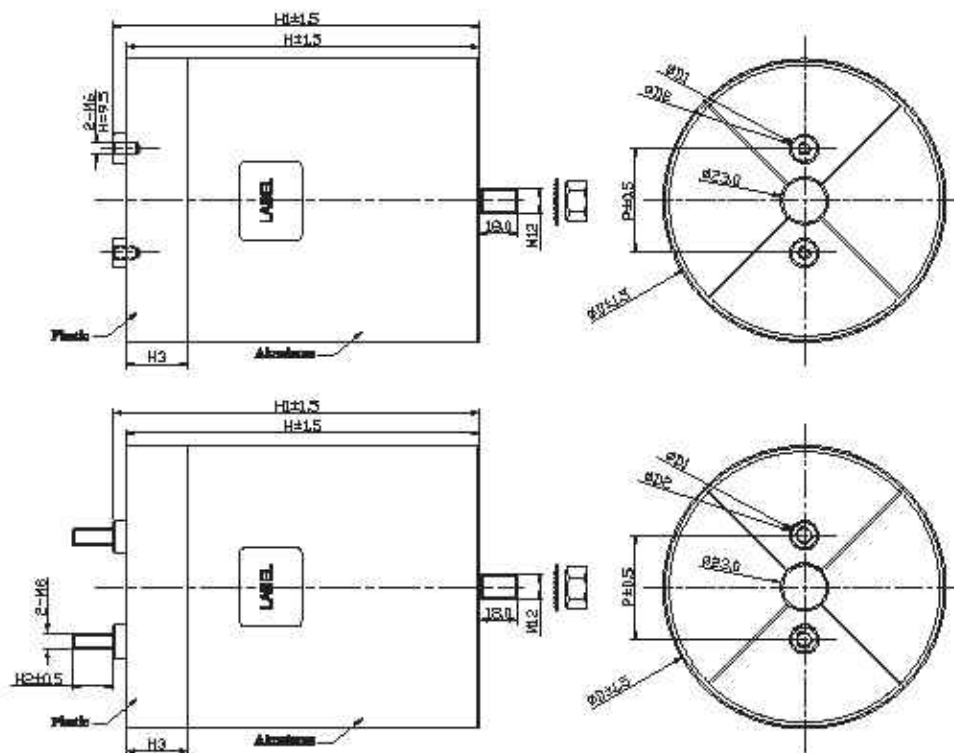
# 铝壳干式直流滤波电容器 DC-Link Capacitor ( Dry-Type, Aluminum case )

## ■ 外形图 Outline Drawing

D $\leq$ 116mm



D=138mm





C3B

尺寸附加说明 Additional remark of dimensions

D=76mm	P=32mm; D1=12mm; D2=14mm; H3=10mm	
D=89mm	P=32mm; D1=12mm; D2=14mm; H3=10mm or 45mm	
	P=45mm;	Female terminals: D1=14mm; D2=16mm; H3=10mm or 45mm Male terminals: D1=16mm; D2=20mm; H3=10mm or 45mm
D=100mm	P=50mm; D1=14mm; D2=16mm;	H ≤ 100mm, H3=10mm
		H > 100mm, H3=45mm
D=116mm	P=50mm; D1=14mm; D2=16mm;	H ≤ 100mm, H3=10mm
		H > 100mm, H3=45mm
D=138mm	P=50mm; D1=14mm; D2=16mm; H3=45mm	
H3 can be changed in pursuance of customer's request. ( H3=45mm when rated voltage > 1500Vdc )		

■ 特点

- 应用于直流滤波电路中，可替代电解电容
- 等效串联电阻小，能承受较大的纹波电流
- 自感小
- 有自愈性
- 寿命长
- 铝壳，树脂灌封

■ 应用场合

- 风能发电、太阳能发电用变频器上
- 交通工具，如：电动车和混合动力车
- 焊接设备，电梯，电机驱动

■ 安全认证 Safety Approvals

●		TUV Rheinland (德国)	EN 61071:2007, EN 61881-1: 2011, 600Vdc - 4000Vdc, 5μF-5600μF, -40°C/85°C, 证书号(File No.): R 602#6038
●		UL(美国)	UL #10(construction only), max 6000Vdc, 80°C File No.: E266236, CCN:C2D52

■ Features

- Used in DC-Link circuits, can replace electrolytic capacitor
- Low ESR, high ripple current handling capabilities
- Low L<sub>s</sub>
- Self-healing property
- Long lifetime
- Aluminum case, filled with resin

■ Applications

- Used in inverters of wind power and solar power
- Transportation: EV or HEV
- Welders, Elevators, Motor Driver systems

■ 技术要求 Specifications

引用标准 Reference Standard	GB/T 17702 ( IEC 61071 )	
气候类别 Climatic Category	D ≤ 116mm: 40/85/56 D = 138mm: 40/80/56	
工作温度范围 Operating Temperature Range	D ≤ 116mm: -40°C - 85°C ( θ <sub>m</sub> ≤ 85°C ) D = 138mm: -40°C - 80°C ( θ <sub>m</sub> ≤ 80°C )	
贮存温度范围 Storage temperature range	-40°C - 85°C	
电压范围 Voltage Range	600Vdc ~ 4 000Vdc	
容量范围 Capacitance Range	24μF - 5 600μF	
电容量允许偏差 Capacitance Tolerance	±5%(J), ±10%(K)	
耐电压 ( 两极之间 ) Test Voltage Between Terminals	1.5U <sub>N</sub> (10s, 20°C ± 5°C)	
耐电压 ( 极壳之间 ) Test Voltage Between Terminals And Case	U <sub>N</sub> < 1 500Vdc, 3 000Vac(10s, 50Hz, 20°C ± 5°C ) U <sub>N</sub> ≥ 1 500Vdc, (√2 U <sub>N</sub> +1 000)Vac(10s, 50Hz, 20°C ± 5°C )	
介质损耗角正切 tan δ <sub>e</sub>	2 × 10 <sup>-4</sup>	
IR × C <sub>N</sub>	≥ 5 000s (20°C, 500Vdc, 1min)	
过电压 Over Voltage	1.1U <sub>N</sub> (30% of on-load-dur.)	
	1.15U <sub>N</sub> (30min/day)	
	1.2U <sub>N</sub> (5min/day)	
	1.3U <sub>N</sub> (1min/day)	
	1.5U <sub>N</sub> (30ms every time, 1 000times during the life of the capacitor)	
最高使用海拔 Max. Altitude	2 000m	
最大电极扭矩 Max. Torque of terminals	M6: 5N·m	M8: 6N·m
最大安装扭矩 Max. Torque of installation	10N·m	
安装 Installation	任意方向 Any Position	
预期寿命 Expected lifetime	100 000h @ U <sub>N</sub> , θ <sub>m</sub> =70°C	
失效率 Failure rate	50FIT	

\*如果海拔使用高度超过了2 000m，应该考虑海拔对对流冷却和外绝缘的影响。

\*The effect of altitude on convection cooling and external insulation should be taken into consideration, if the altitude exceeds 2 000m.

## 产品编码说明 Part number system

### ■ 18位产品代码如下:

The 15 digits part number is formed as follow:

1	2	3	4	5	6	7	8	9	10	11	12	13	14	15	16	17	18
C	3	B															

第1~3位 型号代码

Digit 1 to 3 Series code

第4~5位 直流额定电压

Digit 4 to 5 DC rated voltage

1U=600V 1V=700V 2K=800V

1U=600V 1V=700V 2K=800V

1X=900V 3A=1 000V 1M=1 100V

1X=900V 3A=1 000V 1M=1 100V

3L=1 200V 2M=1 300V 3M=1 400V

3L=1 200V 2M=1 300V 3M=1 400V

4M=1 500V 3D=2 000V 2N=2 200V

4M=1 500V 3D=2 000V 2N=2 200V

1N=2 400V 3N=2 600V 6P=2 800V

1N=2 400V 3N=2 600V 6P=2 800V

4Q=3 000V 6Q=3 200V 7R=3 600V

4Q=3 000V 6Q=3 200V 7R=3 600V

3G=4 000V

3G=4 000V

第6~8位 标称容量

Digit 6 to 8 Rated capacitance value

举例: 127=12×10<sup>7</sup>pF=120μF

For example: 127=12×10<sup>7</sup>pF=120μF

第9位 容量等级

Digit 9 Capacitance tolerance

J=±5% K=±10%

J=±5%,K=±10%,

第10~11位 外形尺寸

Digit 10 to 11 Dimension code

C3B Dimension Code											
φD	H	Code	φD	H	Code	φD	H	Code	φD	H	Code
88	140	10	88	75	H0	78	225	0A	108	225	0S
88	120	20	108	125	J0	118	185	0B	118	285	0T
78	140	30	118	125	K0	118	145	0C	138	120	0U
78	120	40	50	118	L0	118	225	0D	138	140	0V
88	85	50	88	125	M0	118	185	0E	138	175	0W
78	85	60	118	230	P0	67	114	0F	138	225	0X
88	155	70	118	233.5	S0	108	120	0G	138	285	0Y
78	155	80	118	135	W0	138	180	0H	50	113	0Z
88	174	90	118	174	X0	98	95	0J	100	95	1H
78	174	A0	100	155	T0	88	120	0K	100	120	1J
118	85	B0	88	145	U0	88	140	0L	100	138	1K
118	120	C0	88	238	V0	88	175	0M	100	140	1B
118	140	D0	88	252	Q0	98	225	0N	100	174	1L
118	158	E0	80	80	R0	108	95	0P			
88	225	F0	80	210	Y0	108	140	0Q			
88	138	G0	138	285	Z0	108	175	0R			

第12~15位 引出端代码

Digit 12 to 15 Terminals code



C3B

■ Table 1 引出端代码 Terminal code

Male terminals code

第 12 位 Digit 12		第 13 位 Digit 13		第 14 位 Digit 14		第 15 位 Digit 15	
代码 Code	引出端形式 Terminal form	代码 Code	安装形式 Fix style	代码 Code	引出端长度 Length of terminals	代码 Code	引出端规格 Specifications of terminal
2	螺栓式 Male Terminals	7	下部螺栓 M12 Bottom-bolt M12	0	20mm	0	M8(P=32)
				2	16mm	2	M8(P=45)
		3	中部卡圈 Ring-clip in the middle of case	4	15mm	5	M8(P=50)
				5	13mm		
				6	25mm		

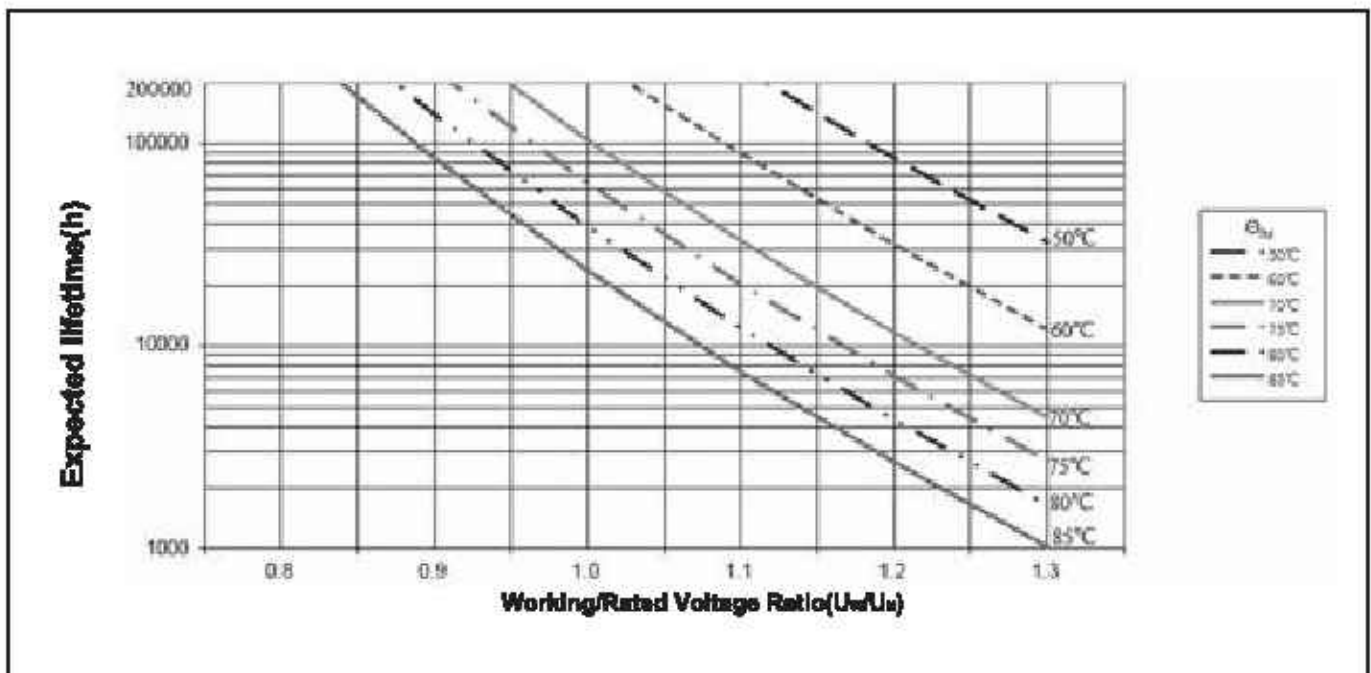
Female terminals code

第 12 位 Digit 12		第 13 位 Digit 13		第 14 位 Digit 14		第 15 位 Digit 15	
代码 Code	引出端形式 Terminal form	代码 Code	安装形式 Fix style	代码 Code	引出端深度 Depth of terminals	代码 Code	引出端规格 Specifications of terminal
H	螺孔式 Thread hole type	7	下部螺栓 M12 Bottom-bolt M12	3	9.5mm	1	M6(P=32)
						3	M8(P=45)
		3	中部卡圈 Ring-clip in the middle of case			4	M6(P=50)

第16-18位 内部特征码

Digit 16 to 18 Internal use

■ 预期寿命曲线 Expected Lifetime curve



■ 技术参数 Technical data (mm)

U <sub>N</sub> (Vdc)	C <sub>N</sub> (μF)	ESR @1kHz (mΩ)	L <sub>N</sub> (nH)	R <sub>N</sub> (K/W)	I (A)	I <sub>max</sub> (A)			Dimension			Weight (kg)	Part number
						40℃	50℃	80℃	φD	H	H1		
600	480	1.5	45	5.8	1 500	70	65	55	78	95	101	0.60	C3B1U487-60****+++
	650	1.8	50	4.7	1 600	70	63	53	78	120	128	0.70	C3B1U657-40****+++
	780	2.2	55	4.6	1 650	67	59	50	76	140	148	0.75	C3B1U787-30****+++
	820	1.5	40	4.3	3 080	70	70	62	78	155	161	0.90	C3B1U827-80****+++
	850	1.5	45	4.2	3 080	70	70	63	78	174	180	1.00	C3B1U857-A0****+++
	860	1.2	45	5.1	2 120	70	70	64	88	95	101	0.72	C3B1U867-50****+++
	880	1.8	50	4.7	2 110	70	70	60	88	120	128	1.00	C3B1U887-20****+++
	1000	1.8	55	4.8	2 070	70	65	55	88	138	142	1.10	C3B1U108-00****+++
	1100	1.7	55	4.8	2 180	70	67	57	88	140	148	1.15	C3B1U118-10****+++
	1100	1.4	40	4.4	4 110	70	70	64	88	155	161	1.25	C3B1U118-70****+++
	1300	1.4	45	4.3	4 230	70	70	64	88	174	180	1.30	C3B1U138-80****+++
	2000	1.1	55	3.0	6 510	70	70	70	88	252	258	1.80	C3B1U208-Q0****+++
	800	1.8	45	4.7	2 900	70	70	58	100	95	100	1.20	C3B1U807-1H****+++
	1 200	1.4	50	4.1	2 850	70	70	58	100	120	125	1.48	C3B1U128-1J****+++
	1 400	1.8	55	3.9	2 870	70	70	58	100	138	141	1.88	C3B1U148-1K****+++
	1 500	1.8	55	3.8	2 740	70	70	58	100	140	145	1.72	C3B1U158-1B****+++
	1 600	1.0	40	3.5	6 920	70	70	70	100	155	160	1.98	C3B1U168-T0****+++
	1 800	1.0	45	3.2	6 800	70	70	70	100	174	179	2.28	C3B1U188-1L****+++
	1 200	0.7	45	5.4	3 900	80	80	80	118	95	100	1.20	C3B1U128-80****+++
	1 600	1.0	50	5.0	3 830	80	80	70	118	120	125	1.50	C3B1U168-C0****+++
	2 000	1.1	55	4.8	3 880	80	80	67	118	140	145	1.75	C3B1U208-D0****+++
	2 100	0.8	40	3.8	7 840	100	100	62	118	158	163	2.00	C3B1U218-E0****+++
	2 400	0.9	45	3.4	7 810	100	100	90	118	174	179	2.20	C3B1U248-X0****+++
	3 000	0.8	50	2.7	11 200	100	100	100	118	230	235	2.80	C3B1U308-P0****+++
6 600	0.8	60	2.0	15 940	100	100	100	138	285	300	4.80	C3B1U668-Z0****+++	
700	380	1.8	45	5.8	1 580	70	63	53	78	95	101	0.60	C3B1V387-80****+++
	480	2.1	50	4.7	1 530	68	60	50	78	120	128	0.70	C3B1V487-40****+++
	580	2.4	55	4.6	1 580	64	56	48	78	140	148	0.75	C3B1V587-30****+++
	620	1.5	40	4.3	3 080	70	70	62	76	155	161	0.90	C3B1V627-80****+++
	720	1.8	45	4.2	3 120	70	70	61	78	174	180	1.00	C3B1V727-A0****+++
	480	1.3	45	5.1	2 080	70	70	61	88	95	101	0.72	C3B1V487-50****+++
	650	1.7	50	4.7	2 080	70	68	56	88	120	128	1.00	C3B1V657-20****+++
	750	2.0	55	4.6	2 070	70	62	52	88	138	142	1.10	C3B1V757-G0****+++
	780	1.8	55	4.6	2 080	70	63	53	88	140	148	1.15	C3B1V787-10****+++
	820	1.4	40	4.4	4 080	70	70	64	88	155	161	1.25	C3B1V827-70****+++
	850	1.5	45	4.3	4 120	70	70	62	88	174	180	1.30	C3B1V857-80****+++
	1 600	1.1	55	3.0	6 600	70	70	70	88	252	258	1.80	C3B1V168-Q0****+++
	880	1.4	45	4.7	2 710	70	69	58	100	95	100	1.20	C3B1V887-1H****+++
	900	1.5	50	4.1	2 780	70	69	56	100	120	125	1.47	C3B1V908-1J****+++
	1 000	1.7	55	3.8	2 650	70	67	55	100	138	141	1.67	C3B1V108-1K****+++
	1 100	1.7	55	3.8	2 790	70	68	55	100	140	145	1.69	C3B1V118-1B****+++
	1 100	1.0	40	3.5	5 280	70	70	70	100	155	160	2.01	C3B1V118-T0****+++
	1 300	1.1	45	3.2	5 420	70	70	70	100	174	179	2.28	C3B1V138-1L****+++
	820	0.7	45	5.4	3 980	80	80	80	118	95	100	1.20	C3B1V827-80****+++
	1 200	1.0	50	5.0	3 830	80	80	70	118	120	125	1.50	C3B1V128-C0****+++
	1 500	1.1	55	4.8	3 950	80	80	68	118	140	145	1.75	C3B1V158-D0****+++
	1 500	0.8	40	3.6	7 480	100	100	88	118	158	163	2.00	C3B1V158-E0****+++
	1 800	1.0	45	3.4	7 800	100	100	85	118	174	179	2.20	C3B1V188-X0****+++
	2 300	0.8	50	2.7	11 440	100	100	100	118	230	235	2.80	C3B1V238-P0****+++
4 200	0.8	60	2.0	15 920	100	100	100	138	285	300	4.80	C3B1V428-Z0****+++	



C3B

■ 技术参数 Technical data (mm)

U <sub>N</sub> (Vdc)	C <sub>N</sub> (μF)	ESR @1kHz (mΩ)	L <sub>N</sub> (nH)	R <sub>N</sub> (K/W)	I (A)	I <sub>max</sub> (A)			Dimension			Weight (kg)	Part number
						40℃	50℃	80℃	φD	H	H1		
800	290	1.7	45	5.8	1 530	69	61	51	78	95	101	0.60	C3B2K287-60****+++
	400	2.2	50	4.7	1 530	66	58	48	78	120	128	0.70	C3B2K407-40****+++
	480	2.5	55	4.6	1 560	63	55	47	76	140	146	0.75	C3B2K487-30****+++
	480	1.6	40	4.3	1 540	70	70	60	78	155	161	0.90	C3B2K487-80****+++
	580	1.7	45	4.2	2 910	70	70	59	78	174	180	1.00	C3B2K587-A0****+++
	380	1.4	45	5.1	2 860	70	70	58	86	95	101	0.72	C3B2K387-50****+++
	520	1.8	50	4.7	2 010	70	84	54	88	120	128	1.00	C3B2K527-20****+++
	580	2.0	55	4.8	2 020	70	82	52	88	138	142	1.10	C3B2K587-G0****+++
	630	2.1	55	4.8	1 850	68	60	51	88	140	148	1.15	C3B2K637-10****+++
	650	1.5	40	4.4	2 030	70	70	62	86	155	161	1.25	C3B2K657-70****+++
	750	1.8	45	4.3	3 840	70	70	60	88	174	180	1.30	C3B2K757-80****+++
	1 100	1.2	55	3.0	3 960	70	70	70	86	252	258	1.80	C3B2K118-Q0****+++
	500	1.4	45	4.7	2 620	70	67	55	100	95	100	1.20	C3B2K507-1H****+++
	700	1.6	50	4.1	2 700	70	67	55	100	120	125	1.47	C3B2K707-1J****+++
	800	1.8	55	3.9	2 680	70	68	54	100	138	141	1.85	C3B2K807-1K****+++
	850	1.8	55	3.8	2 700	70	68	54	100	140	145	1.88	C3B2K857-1B****+++
	900	1.1	40	3.5	5 400	70	70	70	100	155	160	1.98	C3B2K907-T0****+++
	1 000	1.1	45	3.2	5 280	70	70	70	100	174	179	2.28	C3B2K108-1L****+++
	720	0.8	45	5.4	3 800	80	80	78	118	95	100	1.20	C3B2K727-80****+++
	980	1.1	50	5.0	3 810	80	79	67	118	120	125	1.50	C3B2K987-C0****+++
1 200	1.2	55	4.8	3 880	80	77	65	118	140	145	1.75	C3B2K128-D0****+++	
1 200	0.85	40	3.8	7 280	100	100	90	118	158	163	2.00	C3B2K128-E0****+++	
1 500	1.0	45	3.4	7 920	100	100	85	118	174	179	2.20	C3B2K158-X0****+++	
1 800	0.8	50	2.7	10 810	100	100	100	118	230	235	2.80	C3B2K188-P0****+++	
3 200	0.8	60	2.0	14 780	100	100	100	138	295	300	4.90	C3B2K328-Z0****+++	
900	290	2.0	45	5.8	1 530	63	58	47	78	95	101	0.60	C3B1X287-80****+++
	400	2.9	50	4.7	1 560	61	54	45	78	120	128	0.70	C3B1X407-40****+++
	480	2.8	55	4.6	1 540	58	51	43	78	140	146	0.75	C3B1X487-30****+++
	480	1.7	40	4.3	2 910	70	69	58	76	155	161	0.90	C3B1X487-80****+++
	580	1.8	45	4.2	2 980	70	68	58	78	174	180	1.00	C3B1X587-A0****+++
	380	1.9	45	5.1	2 010	70	65	55	86	95	101	0.72	C3B1X387-50****+++
	520	2.1	50	4.7	2 020	68	60	50	86	120	128	1.00	C3B1X527-20****+++
	580	2.2	55	4.8	1 950	67	59	50	86	138	142	1.10	C3B1X587-G0****+++
	630	2.4	55	4.8	2 030	64	58	48	88	140	148	1.15	C3B1X637-10****+++
	650	1.5	40	4.4	3 840	70	70	62	86	155	161	1.25	C3B1X657-70****+++
	750	1.6	45	4.3	3 880	70	70	60	88	174	180	1.30	C3B1X757-80****+++
	1 100	1.3	55	3.0	5 810	70	70	70	86	252	258	1.80	C3B1X118-Q0****+++
	500	1.4	45	4.7	2 620	70	67	55	100	95	100	1.20	C3B1X507-1H****+++
	700	1.6	50	4.1	2 700	70	67	55	100	120	125	1.47	C3B1X707-1J****+++
	800	1.8	55	3.9	2 680	70	68	54	100	138	141	1.85	C3B1X807-1K****+++
	850	1.8	55	3.8	2 700	70	68	54	100	140	145	1.88	C3B1X857-1B****+++
	900	1.1	40	3.5	5 400	70	70	70	100	155	160	1.98	C3B1X907-T0****+++
	1 000	1.1	45	3.2	5 280	70	70	70	100	174	179	2.28	C3B1X108-1L****+++
	720	0.8	45	5.4	3 800	80	80	71	118	95	100	1.20	C3B1X727-80****+++
	980	1.2	50	5.0	3 810	80	79	64	118	120	125	1.50	C3B1X987-C0****+++
1 200	1.4	55	4.8	3 860	80	71	60	118	140	145	1.75	C3B1X128-D0****+++	
1 200	0.8	40	3.8	7 280	100	100	87	118	158	163	2.00	C3B1X128-E0****+++	
1 500	1.1	45	3.4	7 920	100	96	81	118	174	179	2.20	C3B1X 158-X0****+++	
1 800	0.8	50	2.7	10 810	100	100	100	118	230	235	2.80	C3B1X 188-P0****+++	
3 200	0.8	60	2.0	14 780	100	100	100	138	295	300	4.90	C3B1X 328-Z0****+++	

■ 技术参数 Technical data (mm)

U <sub>N</sub> (Vdc)	C <sub>N</sub> (μF)	ESR @1kHz (mΩ)	L <sub>N</sub> (nH)	R <sub>N</sub> (K/W)	I (A)	I <sub>max</sub> (A)			Dimension			Weight (kg)	Part number
						40℃	50℃	80℃	φD	H	H1		
1 000	220	2.2	45	5.6	1 400	60	58	45	78	95	101	0.60	C3B3A227-60****+++
	300	2.9	60	4.7	1 480	67	61	43	78	120	128	0.70	C3B3A307-40****+++
	380	3.3	66	4.6	1 450	64	48	41	78	140	146	0.76	C3B3A387-30****+++
	380	1.9	40	4.3	2 740	70	65	55	78	155	161	0.80	C3B3A387-80****+++
	420	2.0	48	4.2	2 780	70	66	66	78	174	180	1.00	C3B3A427-A0****+++
	280	1.8	45	5.1	1 820	70	62	52	88	95	101	0.72	C3B3A287-50****+++
	400	2.3	50	4.7	1 950	65	57	48	88	120	128	1.00	C3B3A407-20****+++
	470	2.2	55	4.6	1 880	67	59	60	88	138	142	1.10	C3B3A477-G0****+++
	480	2.9	55	4.6	1 830	61	54	48	88	140	146	1.15	C3B3A487-10****+++
	500	1.8	40	4.4	3 800	70	70	80	88	166	181	1.26	C3B3A507-70****+++
	580	1.7	45	4.3	3 710	70	69	68	88	174	180	1.30	C3B3A587-80****+++
	900	1.3	55	3.0	5 980	70	70	70	88	252	258	1.80	C3B3A907-Q0****+++
	380	1.5	46	4.7	2 480	70	66	63	100	86	100	1.18	C3B3A387-1H****+++
	500	1.8	50	4.1	2 410	70	64	52	100	120	125	1.47	C3B3A507-1J****+++
	800	1.9	55	3.9	2 600	70	63	62	100	138	141	1.83	C3B3A807-1K****+++
	860	1.9	55	3.8	2 680	70	64	62	100	140	145	1.88	C3B3A867-1B****+++
	850	1.1	40	3.5	4 880	70	70	70	100	155	160	1.97	C3B3A857-T0****+++
	780	1.1	46	3.2	6 110	70	70	70	100	174	179	2.24	C3B3A787-1L****+++
	540	1.0	45	5.4	3 570	80	80	68	118	95	100	1.20	C3B3A547-B0****+++
	740	1.4	60	6.0	3 810	80	70	69	118	120	125	1.80	C3B3A747-C0****+++
	800	1.6	55	4.8	3 820	78	69	68	118	140	145	1.76	C3B3A807-D0****+++
	900	0.95	40	3.6	6 840	100	100	85	118	158	163	2.00	C3B3A907-E0****+++
	1 100	1.2	48	3.4	7 280	100	92	78	118	174	179	2.20	C3B3A118-X0****+++
1 400	0.9	50	2.7	10 680	100	100	100	118	230	235	2.80	C3B3A148-P0****+++	
2 500	0.9	60	2.0	14 470	100	100	100	138	295	300	4.80	C3B3A258-Z0****+++	
1 100	180	2.3	46	6.6	1 400	68	52	44	76	95	101	0.60	C3B1M187-60****+++
	250	3.0	50	4.7	1 430	68	50	42	78	120	128	0.70	C3B1M257-40****+++
	300	3.6	55	4.8	1 420	68	47	38	78	140	148	0.76	C3B1M307-30****+++
	310	1.8	40	4.3	2 770	70	66	66	78	155	161	0.80	C3B1M317-80****+++
	380	2.0	45	4.2	2 800	70	65	55	78	174	180	1.00	C3B1M387-A0****+++
	240	1.9	48	5.1	1 870	68	60	51	88	96	101	0.72	C3B1M247-60****+++
	330	2.4	60	4.7	1 890	63	58	47	88	120	128	1.00	C3B1M337-20****+++
	420	2.3	55	4.8	2 080	65	58	48	88	138	142	1.10	C3B1M427-G0****+++
	420	1.7	40	4.4	3 750	70	63	62	88	166	181	1.26	C3B1M427-70****+++
	500	1.8	45	4.3	3 730	70	67	57	88	174	180	1.30	C3B1M507-80****+++
	760	1.3	65	3.0	6 840	70	70	70	88	252	258	1.80	C3B1M767-Q0****+++
	360	1.5	46	4.7	2 640	70	66	63	100	86	100	1.18	C3B1M367-1H****+++
	450	1.8	50	4.1	2 500	70	63	51	100	120	125	1.48	C3B1M457-1J****+++
	620	2.0	65	3.9	2 600	70	62	60	100	138	141	1.87	C3B1M627-1K****+++
	560	2.1	55	3.9	2 520	70	62	51	100	140	145	1.71	C3B1M567-1B****+++
	580	1.1	40	3.6	6 020	70	70	70	100	166	180	2.00	C3B1M687-T0****+++
	860	1.2	46	3.2	4 900	70	70	70	100	174	179	2.30	C3B1M867-1L****+++
	450	1.0	45	5.4	3 500	80	80	68	118	95	100	1.20	C3B1M457-B0****+++
	620	1.4	60	6.0	3 880	80	70	69	118	120	125	1.80	C3B1M627-C0****+++
	750	1.8	55	4.8	3 550	75	68	58	118	140	145	1.75	C3B1M757-D0****+++
	780	0.9	40	3.8	6 980	100	100	85	118	168	183	2.00	C3B1M787-E0****+++
	920	1.1	46	3.4	7 150	100	98	81	118	174	179	2.20	C3B1M927-X0****+++
	1 200	0.9	50	2.7	10 710	100	100	100	118	230	235	2.80	C3B1M128-P0****+++
2 200	0.9	60	2.0	14 980	100	100	100	138	295	300	4.80	C3B1M228-Z0****+++	



C3B

■ 技术参数 Technical data (mm)

U <sub>N</sub> (Vdc)	C <sub>N</sub> (μF)	ESR @1kHz (mΩ)	L <sub>N</sub> (nH)	R <sub>N</sub> (K/W)	I (A)	I <sub>max</sub> (A)			Dimension			Weight (kg)	Part number
						40℃	50℃	60℃	φD	H	H1		
1 200	140	2.7	45	5.8	1 330	55	48	41	78	95	101	0.60	C3B3L147-80****+++
	200	3.4	50	4.7	1 400	58	47	40	78	120	128	0.70	C3B3L207-40****+++
	240	3.8	55	4.6	1 380	50	44	37	76	140	146	0.75	C3B3L247-30****+++
	240	2.0	40	4.3	2 630	70	64	54	78	155	161	0.90	C3B3L247-80****+++
	280	2.1	45	4.2	2 670	70	63	53	78	174	180	1.00	C3B3L287-A0****+++
	180	2.1	45	5.1	1 810	65	57	48	88	95	101	0.72	C3B3L187-50****+++
	280	2.7	50	4.7	1 810	80	53	44	86	120	126	1.00	C3B3L287-20****+++
	320	2.5	55	4.8	1 830	83	55	47	88	138	142	1.10	C3B3L327-G0****+++
	330	3.0	55	4.8	1 900	57	50	43	88	140	146	1.15	C3B3L337-10****+++
	330	1.8	40	4.4	3 610	70	66	58	88	155	161	1.25	C3B3L337-70****+++
	380	1.8	45	4.3	3 610	70	65	56	86	174	180	1.30	C3B3L387-80****+++
	580	1.5	55	3.0	6 620	70	70	70	86	252	258	1.80	C3B3L587-Q0****+++
	250	1.7	45	4.7	2 320	70	61	50	100	95	100	1.19	C3B3L257-1H****+++
	350	2.0	50	4.1	2 380	70	61	50	100	120	125	1.45	C3B3L357-1J****+++
	400	2.2	55	3.8	2 360	88	59	48	100	136	141	1.63	C3B3L407-1K****+++
	420	2.2	55	3.8	2 370	88	59	48	100	140	145	1.67	C3B3L427-1B****+++
	450	1.2	40	3.5	4 790	70	70	70	100	155	160	1.98	C3B3L457-T0****+++
	500	1.2	45	3.2	4 640	70	70	70	100	174	179	2.28	C3B3L507-1L****+++
	380	1.1	45	5.4	3 420	80	78	64	116	95	100	1.20	C3B3L387-B0****+++
	500	1.6	50	5.0	3 480	75	66	56	116	120	125	1.50	C3B3L507-C0****+++
600	1.8	55	4.8	3 450	71	63	53	118	140	145	1.75	C3B3L607-DD****+++	
620	1.0	40	3.6	6 780	100	98	83	116	158	163	2.00	C3B3L627-E0****+++	
720	1.2	45	3.4	6 740	100	92	78	118	174	179	2.20	C3B3L727-X0****+++	
850	0.8	50	2.7	10 210	100	100	100	116	230	235	2.80	C3B3L857-P0****+++	
1 700	0.8	60	2.0	13 920	100	100	100	136	286	300	4.90	C3B3L178-Z0****+++	
1 300	120	2.8	45	5.8	1 310	53	46	39	78	95	101	0.60	C3B2M127-80****+++
	170	3.7	50	4.7	1 360	51	45	38	78	120	126	0.70	C3B2M177-40****+++
	210	4.1	55	4.6	1 380	48	43	36	76	140	146	0.75	C3B2M217-30****+++
	210	2.1	40	4.3	2 640	70	62	53	78	155	161	0.90	C3B2M217-80****+++
	240	2.3	45	4.2	2 620	68	60	51	78	174	180	1.00	C3B2M247-A0****+++
	170	2.2	45	5.1	1 850	63	56	47	86	95	101	0.72	C3B2M177-50****+++
	230	2.8	50	4.7	1 840	58	52	44	86	120	126	1.00	C3B2M237-20****+++
	270	2.8	55	4.6	1 860	59	52	44	86	136	142	1.10	C3B2M277-G0****+++
	270	3.3	55	4.8	1 780	54	48	41	86	140	146	1.15	C3B2M277-10****+++
	280	1.8	40	4.4	3 510	70	68	58	88	155	161	1.25	C3B2M287-70****+++
	320	1.8	45	4.3	3 490	70	65	55	88	174	180	1.30	C3B2M327-80****+++
	520	1.5	55	3.0	6 670	70	70	67	86	252	258	1.80	C3B2M527-Q0****+++
	210	1.8	45	4.7	2 270	88	60	48	100	95	100	1.19	C3B2M217-1H****+++
	280	2.1	50	4.1	2 230	67	58	48	100	120	125	1.47	C3B2M287-1J****+++
	330	2.3	55	3.8	2 270	68	57	47	100	136	141	1.64	C3B2M337-1K****+++
	380	2.3	55	3.8	2 370	67	58	47	100	140	145	1.67	C3B2M387-1B****+++
	380	1.2	40	3.5	4 720	70	70	68	100	155	160	1.98	C3B2M387-T0****+++
	420	1.3	45	3.2	4 540	70	70	70	100	174	179	2.28	C3B2M427-1L****+++
	320	1.2	45	5.4	3 480	80	78	62	116	95	100	1.20	C3B2M327-B0****+++
	430	1.8	50	5.0	3 440	75	66	56	116	120	125	1.50	C3B2M437-C0****+++
	520	1.8	55	4.8	3 430	71	63	53	118	140	145	1.75	C3B2M527-D0****+++
	540	1.0	40	3.6	6 770	100	98	83	116	158	163	2.00	C3B2M547-E0****+++
	630	1.2	45	3.4	6 760	100	92	78	118	174	179	2.20	C3B2M637-X0****+++
	820	0.8	50	2.7	10 100	100	100	100	116	230	235	2.80	C3B2M827-P0****+++
	1 600	1.0	60	2.0	14 080	100	100	100	136	286	300	4.90	C3B2M158-Z0****+++



■ 技术参数 Technical data (mm)

U <sub>N</sub> (Vdc)	C <sub>N</sub> (μF)	ESR @1kHz (mΩ)	L <sub>N</sub> (nH)	R <sub>N</sub> (K/W)	I (A)	I <sub>max</sub> (A)			Dimension			Weight (kg)	Part number
						40℃	50℃	80℃	φD	H	H1		
1 400	100	3.1	45	5.8	1 280	51	45	38	78	95	101	0.80	C3B3M107-80****+++
	140	4.0	60	4.7	1 280	48	43	36	78	120	128	0.70	C3B3M147-40****+++
	170	4.8	55	4.8	1 280	46	41	34	78	140	148	0.75	C3B3M177-30****+++
	170	2.3	40	4.3	2 460	67	59	50	78	155	161	0.80	C3B3M177-80****+++
	200	2.4	45	4.2	2 520	67	59	50	78	174	180	1.00	C3B3M207-A0****+++
	140	2.4	45	5.1	1 760	61	53	46	86	86	101	0.72	C3B3M147-60****+++
	180	3.1	60	4.7	1 760	66	49	41	86	120	126	1.00	C3B3M187-20****+++
	230	2.9	55	4.8	1 800	58	51	43	86	138	142	1.10	C3B3M237-G0****+++
	240	1.9	40	4.4	3 470	70	65	55	86	155	161	1.25	C3B3M247-70****+++
	270	2.1	45	4.3	3 400	70	62	53	88	174	180	1.30	C3B3M277-90****+++
	420	1.5	55	3.0	6 210	70	70	70	86	252	258	1.80	C3B3M427-Q0****+++
	180	1.8	45	4.7	2 240	68	59	48	100	95	100	1.18	C3B3M187-1H****+++
	250	2.2	50	4.1	2 300	67	58	47	100	120	125	1.45	C3B3M257-1J****+++
	290	2.4	55	3.9	2 300	65	57	48	100	138	141	1.63	C3B3M297-1K****+++
	320	1.2	40	3.5	4 680	70	70	68	100	155	160	1.86	C3B3M327-T0****+++
	380	1.3	45	3.2	4 480	70	70	68	100	174	179	2.28	C3B3M387-1L****+++
	290	1.3	45	5.4	3 220	80	70	58	118	95	100	1.20	C3B3M297-B0****+++
	380	1.8	60	5.0	3 280	70	62	62	118	120	125	1.50	C3B3M387-C0****+++
	460	2.0	55	4.9	3 380	67	59	50	116	140	145	1.75	C3B3M467-D0****+++
	480	1.1	40	3.6	6 540	100	94	79	118	168	163	2.00	C3B3M487-E0****+++
540	1.3	45	3.4	6 680	88	79	68	118	174	179	2.20	C3B3M547-X0****+++	
700	0.9	50	2.7	9 950	100	94	79	118	230	235	2.80	C3B3M707-P0****+++	
1 300	1.05	60	2.0	14 080	100	100	67	138	295	300	4.90	C3B3M138-Z0****+++	
1 600	80	3.3	45	5.6	1 220	48	44	37	78	85	101	0.80	C3B4M808-60****+++
	120	4.4	50	4.7	1 200	47	41	35	78	120	128	0.70	C3B4M127-40****+++
	150	4.9	55	4.8	1 230	45	39	33	78	140	148	0.75	C3B4M157-30****+++
	160	2.4	40	4.3	2 340	68	58	49	78	155	161	0.80	C3B4M157-80****+++
	170	2.5	45	4.2	2 310	65	58	49	78	174	180	1.00	C3B4M177-A0****+++
	120	2.6	45	5.1	1 690	58	51	43	86	85	101	0.72	C3B4M127-50****+++
	170	3.3	50	4.7	1 690	54	48	40	88	120	128	1.00	C3B4M177-20****+++
	200	3.0	55	4.8	1 720	57	50	43	88	138	142	1.10	C3B4M207-G0****+++
	210	2.0	40	4.4	3 280	70	63	53	86	155	161	1.25	C3B4M217-70****+++
	240	2.1	45	4.3	3 260	70	62	53	86	174	180	1.30	C3B4M247-80****+++
	380	1.5	55	3.0	5 080	70	70	70	86	252	258	1.80	C3B4M387-Q0****+++
	180	1.9	45	4.7	2 150	67	58	47	100	95	100	1.18	C3B4M187-1H****+++
	210	2.3	50	4.1	2 080	65	56	46	100	120	125	1.46	C3B4M217-1J****+++
	250	2.5	55	3.9	2 140	64	55	45	100	138	141	1.63	C3B4M257-1K****+++
	290	1.3	40	3.5	4 320	70	70	67	100	155	160	1.86	C3B4M297-T0****+++
	320	1.3	45	3.2	4 300	70	70	68	100	174	179	2.24	C3B4M327-1L****+++
	230	1.4	45	5.4	3 120	77	68	57	118	85	100	1.20	C3B4M237-B0****+++
	320	1.8	60	5.0	3 180	68	60	51	118	120	125	1.50	C3B4M327-C0****+++
	380	2.1	55	4.9	3 200	66	58	49	118	140	145	1.75	C3B4M387-D0****+++
	420	1.1	40	3.6	6 550	100	94	79	118	158	163	2.00	C3B4M427-E0****+++
	470	1.3	45	3.4	6 280	88	79	68	118	174	179	2.20	C3B4M477-X0****+++
	800	1.0	60	2.7	8 200	100	89	75	118	230	235	2.80	C3B4M807-P0****+++
	1 100	1.1	60	2.0	12 850	100	100	65	138	295	300	4.90	C3B4M118-Z0****+++



C3B

■ 技术参数 Technical data (mm)

U <sub>N</sub> (Vdc)	C <sub>N</sub> (μF)	ESR @1kHz (mΩ)	L <sub>N</sub> (nH)	R <sub>N</sub> (K/W)	I (A)	I <sub>max</sub> (A)			Dimension			Weight (kg)	Part number
						40℃	50℃	80℃	φD	H	H1		
2 000	110	3.5	65	4.5	1830	48	42	55	86	140	148	1.05	C3B3D117-10****+++
	180	1.8	60	3.2	3680	78	69	58	86	225	231	1.85	C3B3D187-F0****+++
	180	2.1	60	3.5	3680	70	61	62	118	120	125	1.80	C3B3D187-C0****+++
	220	2.3	65	3.3	3680	68	60	61	118	140	145	1.85	C3B3D227-D0****+++
	280	1.1	55	2.9	7380	100	93	79	118	174	179	2.30	C3B3D287-X0****+++
	380	1.3	60	2.4	7330	100	93	78	118	225	230	2.85	C3B3D387-0D****+++
	250	1.8	60	2.8	5080	78	67	66	138	120	125	2.15	C3B3D257-0U****+++
	310	2.0	65	2.7	5150	77	68	54	138	140	145	2.45	C3B3D317-0V****+++
	380	1.0	55	2.4	10200	100	99	81	138	175	180	3.15	C3B3D387-0W****+++
	500	1.2	60	2.1	10100	100	98	80	138	225	230	3.90	C3B3D507-0X****+++
610	1.3	60	1.8	10100	100	98	80	138	285	270	4.50	C3B3D617-0Y****+++	
2 200	90	3.7	65	4.5	1790	48	41	34	86	140	148	1.05	C3B2N908-10****+++
	150	1.9	60	3.2	3670	77	68	67	86	225	231	1.85	C3B2N157-F0****+++
	140	2.2	60	3.8	3420	67	59	50	118	120	125	1.80	C3B2N147-C0****+++
	170	2.5	65	3.3	3380	68	58	49	118	140	145	1.85	C3B2N177-D0****+++
	210	1.1	55	2.9	7180	100	91	77	118	174	179	2.30	C3B2N217-X0****+++
	280	1.4	60	2.4	7100	100	91	77	118	225	230	2.90	C3B2N287-0D****+++
	200	1.9	60	2.8	4880	78	68	54	138	120	125	2.15	C3B2N207-0U****+++
	250	2.1	65	2.7	4880	78	68	63	138	140	145	2.45	C3B2N257-0V****+++
	280	1.0	55	2.4	8870	100	97	78	138	175	180	3.15	C3B2N287-0W****+++
	400	1.2	60	2.1	8780	100	96	78	138	225	230	3.90	C3B2N407-0X****+++
500	1.4	60	1.8	8880	100	97	78	138	285	270	4.50	C3B2N507-0Y****+++	
2 400	76	3.9	65	4.5	1770	45	40	33	86	140	148	1.05	C3B1N768-10****+++
	120	2.0	60	3.2	3470	74	65	55	86	225	231	1.85	C3B1N127-F0****+++
	120	2.3	60	3.8	3470	66	58	49	118	120	125	1.80	C3B1N127-C0****+++
	140	2.6	65	3.3	3310	64	56	47	118	140	145	1.85	C3B1N147-D0****+++
	170	1.2	55	2.9	6840	100	69	75	118	174	179	2.30	C3B1N177-X0****+++
	240	1.4	60	2.5	6840	100	69	75	118	225	230	2.85	C3B1N247-0D****+++
	180	2.0	60	3.0	4830	73	63	62	138	120	125	2.20	C3B1N187-0U****+++
	200	2.2	65	2.8	4720	72	63	61	138	140	145	2.50	C3B1N207-0V****+++
	240	1.1	55	2.5	8880	100	95	78	138	175	180	3.15	C3B1N247-0W****+++
	330	1.3	60	2.1	9880	100	94	77	138	225	230	3.90	C3B1N337-0X****+++
410	1.4	60	1.9	8880	100	95	77	138	285	270	4.50	C3B1N417-0Y****+++	
2 600	83	4.1	65	4.5	1730	49	38	32	86	140	148	1.05	C3B3N638-10****+++
	100	2.1	60	3.2	3370	72	63	63	86	225	231	1.85	C3B3N107-F0****+++
	100	2.4	60	3.8	3370	64	57	48	118	120	125	1.80	C3B3N107-C0****+++
	120	2.7	65	3.3	3310	63	55	47	118	140	145	1.85	C3B3N127-D0****+++
	140	1.2	55	2.9	6570	98	87	73	118	174	179	2.30	C3B3N147-X0****+++
	200	1.5	60	2.5	6750	98	87	73	118	225	230	2.85	C3B3N207-0D****+++
	140	2.0	60	3.0	4730	73	63	61	138	120	125	2.15	C3B3N147-0U****+++
	170	2.3	65	2.8	4680	71	62	60	138	140	145	2.45	C3B3N177-0V****+++
	200	1.1	55	2.5	8380	100	94	78	138	175	180	3.15	C3B3N207-0W****+++
	280	1.3	60	2.1	8580	100	93	78	138	225	230	3.90	C3B3N287-0X****+++
340	1.5	60	1.8	8380	100	92	78	138	285	270	4.50	C3B3N347-0Y****+++	
2 800	64	4.3	65	4.5	1710	42	37	32	86	140	148	1.05	C3B6P648-10****+++
	88	2.2	60	3.2	3430	71	62	63	86	225	231	1.85	C3B6P888-F0****+++
	88	2.5	60	3.8	3350	63	58	47	118	120	125	1.80	C3B6P888-C0****+++
	100	2.9	65	3.4	3180	61	53	45	118	140	145	1.85	C3B6P107-D0****+++
	120	1.3	55	2.8	6500	97	85	72	118	174	179	2.30	C3B6P127-X0****+++
	170	1.5	60	2.5	6620	96	85	72	118	225	230	2.85	C3B6P177-0D****+++
	120	2.1	60	3.0	4680	71	62	61	138	120	125	2.15	C3B6P127-0U****+++
	140	2.4	65	2.8	4450	68	60	49	138	140	145	2.50	C3B6P147-0V****+++
	170	1.1	55	2.5	8210	100	92	75	138	175	180	3.15	C3B6P177-0W****+++
	240	1.3	60	2.1	8350	100	92	75	138	225	230	3.90	C3B6P247-0X****+++
280	1.5	60	1.8	8230	100	91	74	138	285	270	4.50	C3B6P287-0Y****+++	

■ 技术参数 Technical data (mm)

U <sub>N</sub> (Vdc)	C <sub>N</sub> (μF)	ESR @1kHz (mΩ)	L <sub>N</sub> (nH)	R <sub>th</sub> (K/W)	I (A)	I <sub>max</sub> (A)			Dimension			Weight (kg)	Part number
						40℃	50℃	60℃	φD	H	H1		
3 000	48	4.8	65	4.8	1570	41	38	50	88	140	148	1.05	C3B4Q48-10****+++
	75	2.3	60	3.2	3150	69	61	51	88	225	231	1.85	C3B4Q75-FO****+++
	74	2.6	60	3.6	3110	62	54	46	118	120	125	1.60	C3B4Q74-FO****+++
	90	2.9	65	3.3	3090	60	53	45	118	140	145	1.80	C3B4Q90-DO****+++
	100	1.3	66	3.0	6840	94	83	70	118	174	178	2.85	C3B4Q107-XO****+++
	140	1.8	60	2.5	5880	93	82	68	118	225	230	2.90	C3B4Q147-DO****+++
	100	2.2	60	3.0	4200	69	60	48	138	120	125	2.15	C3B4Q107-OU****+++
	120	2.5	65	2.8	4120	67	58	47	138	140	145	2.50	C3B4Q127-OV****+++
	140	1.2	55	2.5	8180	100	89	73	138	175	180	3.15	C3B4Q147-OV****+++
	200	1.4	60	2.2	8400	100	89	73	138	225	230	3.80	C3B4Q207-OX****+++
250	1.8	60	1.8	8580	100	89	73	138	265	270	4.50	C3B4Q257-OY****+++	
3 200	40	4.9	65	4.8	1470	40	35	30	88	140	148	1.08	C3B6Q40-10****+++
	65	2.4	60	3.2	2980	67	59	50	88	225	231	1.85	C3B6Q65-FO****+++
	64	2.7	60	3.6	2980	60	53	46	118	120	125	1.80	C3B6Q64-FO****+++
	78	3.1	65	3.4	2870	68	62	44	118	140	145	1.80	C3B6Q78-DO****+++
	92	1.3	55	3.0	5790	94	83	70	118	174	178	2.30	C3B6Q92-XO****+++
	120	1.7	60	2.8	6410	91	80	68	118	225	230	2.90	C3B6Q127-OU****+++
	80	2.2	60	3.0	4050	68	59	48	138	120	125	2.15	C3B6Q80-OU****+++
	110	2.8	65	2.8	4050	67	58	47	138	140	145	2.45	C3B6Q117-OV****+++
	120	1.2	55	2.6	7520	100	87	71	138	175	180	3.20	C3B6Q127-OV****+++
	180	1.4	60	2.2	8110	100	89	72	138	225	230	3.85	C3B6Q187-OX****+++
220	1.6	60	1.8	8100	100	88	72	138	265	270	4.45	C3B6Q227-OY****+++	
3 600	28	4.0	65	4.8	1850	43	38	32	88	140	148	1.10	C3B7R28-10****+++
	46	2.0	60	3.3	3290	72	64	54	88	225	231	1.70	C3B7R46-FO****+++
	44	2.3	60	3.7	3220	64	57	48	118	120	125	1.85	C3B7R44-FO****+++
	54	2.7	65	3.4	3190	63	55	47	118	140	145	1.80	C3B7R54-DO****+++
	88	1.4	60	2.6	6440	98	87	73	118	225	230	3.00	C3B7R88-DO****+++
	110	1.8	60	2.3	6510	97	85	72	118	265	270	3.45	C3B7R117-OT****+++
	81	2.0	60	3.0	4460	72	63	51	138	120	125	2.25	C3B7R81-OU****+++
	75	2.3	65	2.8	4440	71	61	50	138	140	145	2.55	C3B7R75-OV****+++
	120	1.3	60	2.2	8780	100	82	75	138	225	230	4.05	C3B7R127-OX****+++
	150	1.5	60	2.0	8880	100	82	75	138	265	270	4.70	C3B7R157-OY****+++
4 000	24	4.2	65	4.8	1850	42	37	32	88	140	148	1.10	C3B9G24-10****+++
	38	2.1	60	3.3	3230	70	62	53	88	225	231	1.70	C3B9G38-FO****+++
	37	2.4	60	3.7	3140	63	55	47	118	120	125	1.85	C3B9G37-FO****+++
	48	2.8	65	3.4	3180	61	54	48	118	140	145	1.90	C3B9G48-DO****+++
	74	1.5	60	2.5	6290	98	85	72	118	225	230	3.00	C3B9G74-DO****+++
	92	1.7	60	2.3	6330	94	83	70	118	265	270	3.45	C3B9G92-OT****+++
	62	2.1	60	3.0	4420	71	62	50	138	120	125	2.25	C3B9G62-OU****+++
	84	2.3	65	2.8	4400	69	60	49	138	140	145	2.55	C3B9G84-OV****+++
	100	1.3	60	2.2	8500	100	90	73	138	225	230	4.05	C3B9G107-OX****+++
	130	1.5	60	2.0	8940	100	91	87	138	265	270	4.85	C3B9G137-OY****+++

备注: 1. "-" 表示容量精度, "-" =capacitance tolerance code, J=±5.0%,K=±10%。  
 2. "\*\*\*\*" 表示引出端代码(见table1),引出端子可以采用螺栓式或穿孔式。  
 "\*\*\*\*\*" =terminal code(refer to table1),terminal can be male or female。  
 3. "+++" 表示内部特征码, "+++" =internal use。  
 4. "I<sub>max</sub>" 是指在环境温度(40℃, 50℃, 60℃)下的最大允许电流有效值。在这种条件下,热点温度将达到最大值。  
 "I<sub>max</sub>" = Maximum allowable r.m.s current at θ<sub>amb</sub>/40℃, 50℃, 60℃. θ<sub>amb</sub> will reach the maximum value on this condition。  
 5. "R<sub>th</sub>" 是指在自然冷却条件下,电容器热点到环境的阻抗。  
 "R<sub>th</sub>" = R<sub>th</sub> between hotspot and ambient on natural cooling condition。  
 6. 上表中所列的尺寸为本产品系列中的常用壳号尺寸,其它规格尺寸也可以生产。引出端子尺寸参照国家标准。  
 Sizes above are normally used dimension, other dimension can be produced in pursuance of customer's request.  
 Sizes of terminals please refer to corresponding national standard.  
 7. 顾客还可以选用带底部螺栓或带底部螺栓M12的电容器。  
 Customers also can choose the capacitor with or without the bottom bolt M12.  
 8. θ<sub>he</sub> = θ<sub>amb</sub> + I<sub>max</sub><sup>2</sup> × ESR × R<sub>th</sub>.