

型号：KMG208-201

产品特点：

抗电强度高，适用于额定电流为1000A以上的SCR或IGBT，主回路最高工作电压为2000V的工作环境，KMG208为非晶铁芯，适用于1000A以上的可控硅触发。

技术指标：

安装方式：PCB

阻燃特性：符合UL94-V0

工作温度：-20℃~+50℃

存储温度：-40℃~+85℃

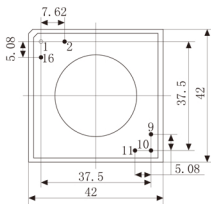
频率范围：20Hz~1KHz

抗电强度：15KV 50Hz 1min

电气参数：

伏微秒积	8000	μvs
脉冲宽度 (D=1:2)	500	μs
变比	2:1	
输入幅值	16	V
输出幅值	≥5	V
负载阻抗	7	Ω
前沿时间	20	μs
主回路最高工作电压	2000	V
重量	89	g

外形尺寸图（单位mm）：



底视图



主视图



接线原理图：

