

# SMD5032



IGBT、MOSFET驱动及信号隔离传输变压器

## 产品应用

- 医疗设备
- 航空航天设备
- 发电控制设备
- 电热用品设备
- 防灾防盗设备
- 各种安全装置

## 产品特点

- 单晶紫铜漆包线
- 优质铁氧体磁芯
- 体积小，外型美观
- 贴片安装，使用方便
- 漏感小，输出波形稳定
- 耦合电容小，抗干扰能力强



## 典型技术指标

阻燃特性：符合UL94-V0

绝缘耐热等级：B级（130℃）

工作温度：-25℃~+70℃

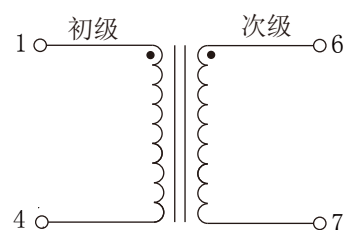
存储温度：-40℃~+85℃

频率范围：30KHz~200KHz

抗电强度：初/次级间3KV 50Hz 1min 5mA

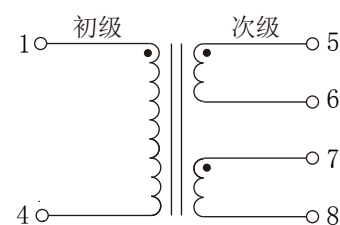
次级间500V 50Hz 1min 5mA

## 标准产品接线原理图



单路输出

2、3、5、8为空针



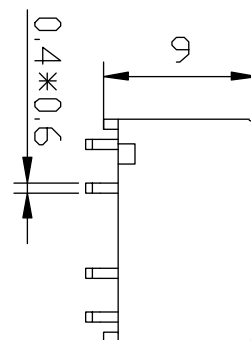
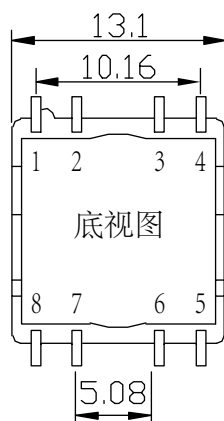
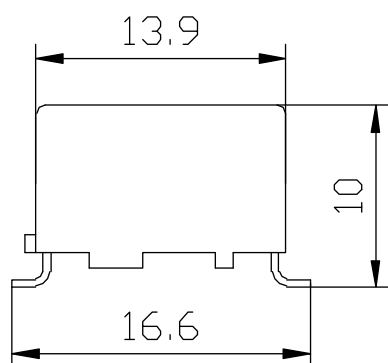
双路输出

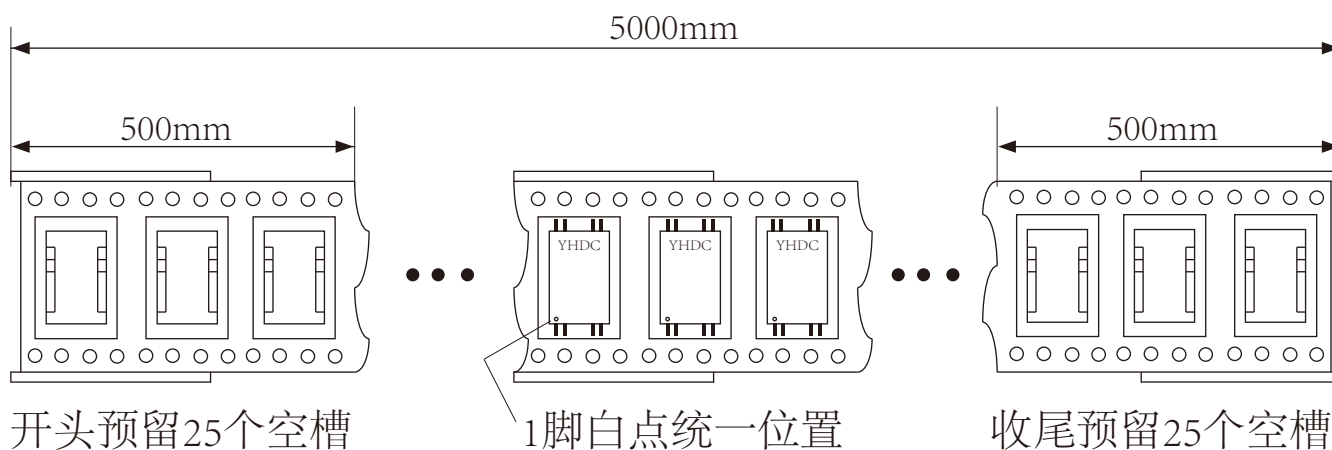
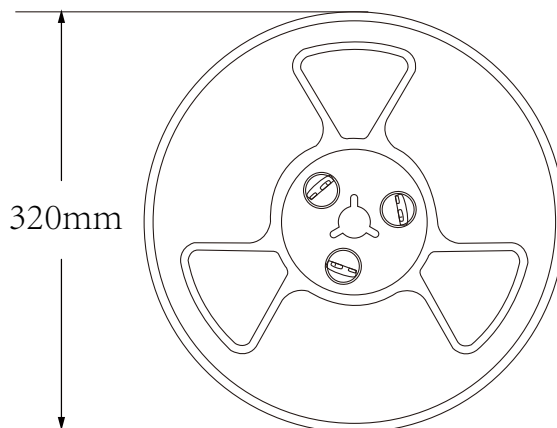
2、3为空针

## 电气参数（以下参数均为典型值，实际数值以产品实测为准）

项 目 \ 型 号	SMD5032-101	SMD5032-201	SMD5032-301	SMD5032-111	SMD5032-211	SMD5032-311	单 位
伏微秒积	60	60	60	60	60	60	μvs
输入脉冲幅值	6	12	18	6	12	18	V
输出脉冲幅值	≥5	≥5	≥5	≥5 *2	≥5 *2	≥5 *2	V
触发电流max	100	100	100	100	100	100	mA
变比	1:1	2:1	3:1	1:1:1	2:1:1	3:1:1	
负载电阻	100	100	100	100	100	100	Ω
占空比 D=1:2	1:2	1:2	1:2	1:2	1:2	1:2	
脉冲宽度	10	5	4	10	5	4	μs
主回路最高工作电压	380	380	380	380	380	380	V
重量	3.2	3.2	3.2	3.2	3.2	3.2	g

## 外形尺寸图（单位mm±0.5）：





装 箱	每只	约3.2g	1只
	每盘	约750g	200只
	每箱	约4Kg	1000只