

## 产品特点：

适用于脉冲列触发的电路。

## 技术指标：

安装方式：PCB

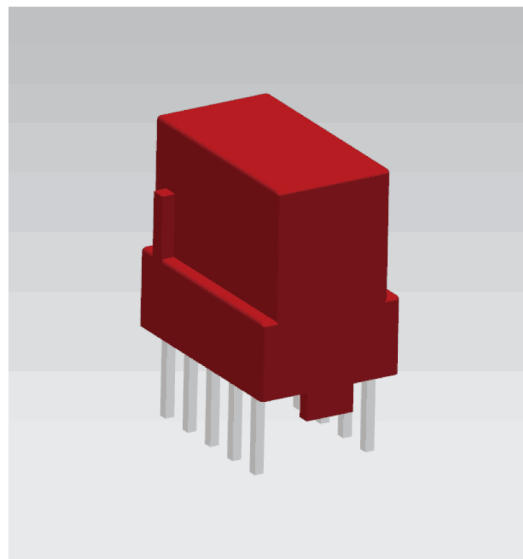
阻燃特性：符合UL94-V0

工作温度：-40℃~+85℃

存储温度：-40℃~+85℃

频率范围：100KHz~200KHz

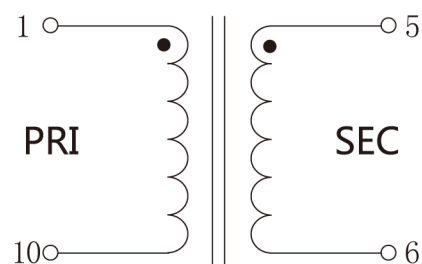
抗电强度：3.1KV 50Hz 2s



## 电气参数：

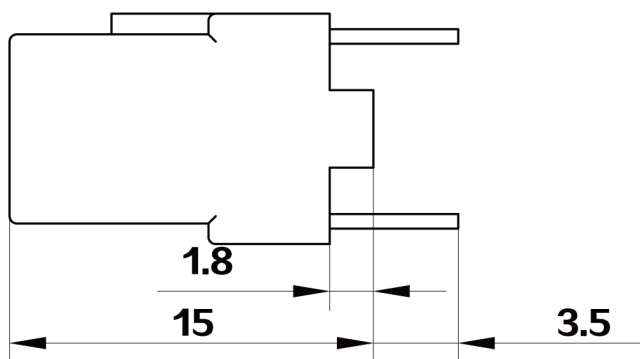
伏微秒积	45	μVs
脉冲宽度 (D=1:2)	3/2.3/1.5	μs
变比	1:1/2: 1/3: 1	
输入幅值	15/20/30	V
输出幅值	≥13/≥8.8/≥8.8	V
负载阻抗	100	Ω
前沿时间	≤0.1	μs
主回路最高工作电压	380	V
重量		g

## 接线原理图：

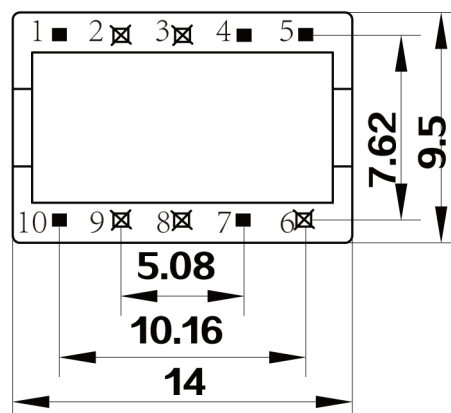


4、7脚为空针

## 外形尺寸图（单位mm）：



侧视图



底视图